

## 法務局登記証明サービスご利用のご案内

福岡法務局では、「うきは市総合福祉センター」2階にタッチパネル方式の証明書発行請求機を設置しており、登記事項証明書や印鑑証明書を簡単にお受け取りいただけます。

また、オンラインにより請求されたものについてもお受け取りいただけます。詳しくは、法務省民事局ホームページをご覧ください。  
URL：[http://www.moj.go.jp/MINJI/minji03\\_00026.html](http://www.moj.go.jp/MINJI/minji03_00026.html)

### 設置場所

うきは市吉井町347番地1  
うきは市総合福祉センター2階  
「法務局登記証明サービス」

### ご利用時間

- 平日の午前9時30分から正午まで
- 平日の午後1時から4時30分まで
- 正午から午後1時までではご利用いただけません。

### お受け取りいただける証明書

- 全国の土地・建物の登記事項証明書、全国の会社・法人の登記事項証明書
- 全国の会社・法人の代表者事項証明書、全国の会社・法人の印鑑証明書
- ただし、お受け取りいただけるのは、コンピュータ化されている土地・建物や会社・法人となります。
- 印鑑証明書には、印鑑カードと代表者の生年月日が必要となります。
- 要約書及び地図・図面はお受け取りできません。

### 手数料(収入印紙)

- 登記事項証明書 1通 700円(50枚まで)(オンライン550円)
- 印鑑証明書 1通 500円
- 収入印紙は、総合福祉センター1階印紙販売所でお買い求めいただけます。

### 【お問い合わせ先】

〒815-8513 福岡市中央区舞鶴3丁目9番15号

福岡法務局民事行政調査官室 電話 (092) 721-9383



# 法務局登記証明サービスご利用のご案内



会社の印鑑証明書  
と登記事項証明書  
が必要だけど、ど  
こに行けばいいの  
かな？



それなら、うきは市総  
合福祉センター2階に、  
法務局の証明書発行請  
求機が設置してあるわ  
よ。



さっそく行ってきます。

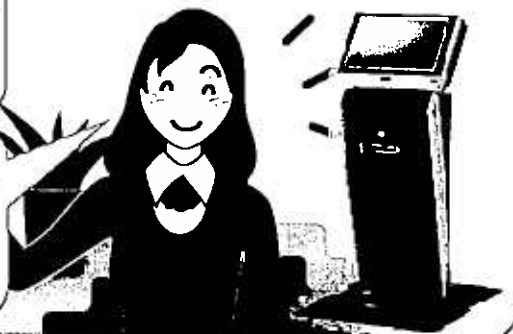
うきは市総合福祉センター



こんにちは、初め  
てなのですが。

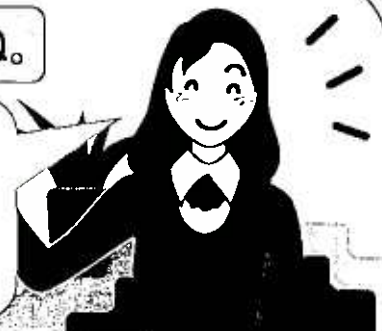
いらっしゃいませ。  
操作方法をご説明  
しますね。

証明書発行請求機



思ったよりかんたんですね。

地番を控えて来ていただ  
くと確実ですよ。  
また、オンラインからも  
ご利用いただけますよ。



URL: [http://www.moj.go.jp/MINJI/minji03\\_00026.html](http://www.moj.go.jp/MINJI/minji03_00026.html)